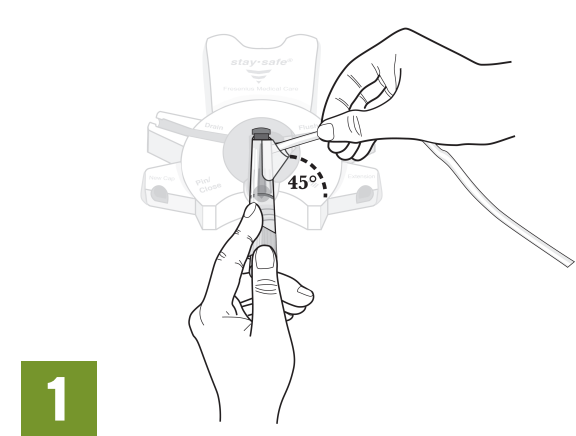


Procedimiento de conexión y desconexión para diálisis peritoneal automatizada (DPA) de stay•safe®

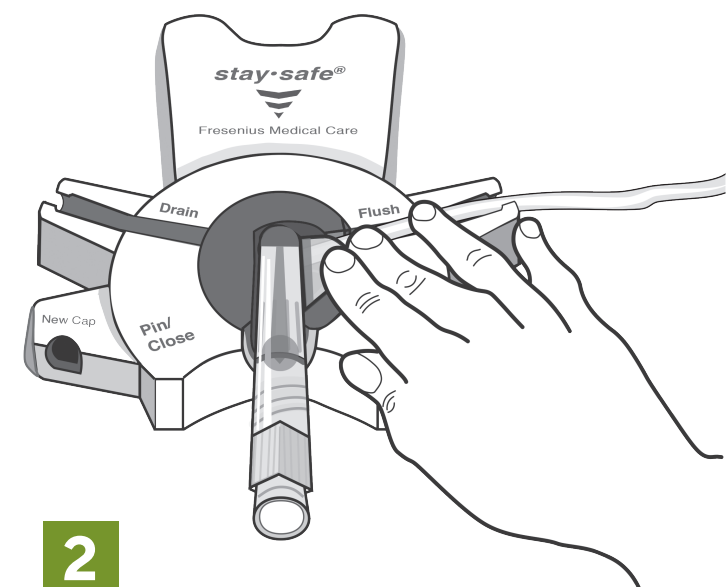
CONEXIÓN con la tecnología de PIN de stay•safe®



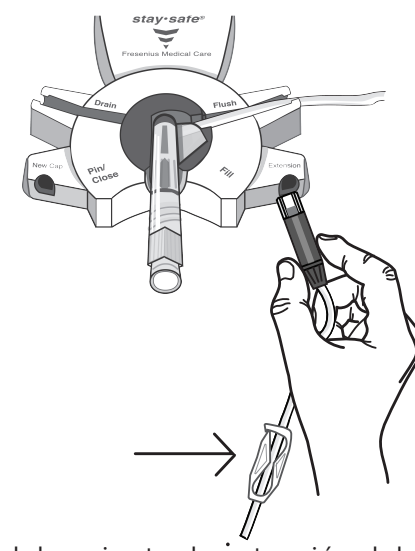
- Se debe utilizar una técnica aséptica durante los pasos de conexión y desconexión para reducir la posibilidad de infección.
- Colóquese una mascarilla facial y lávese las manos (según el protocolo del centro).



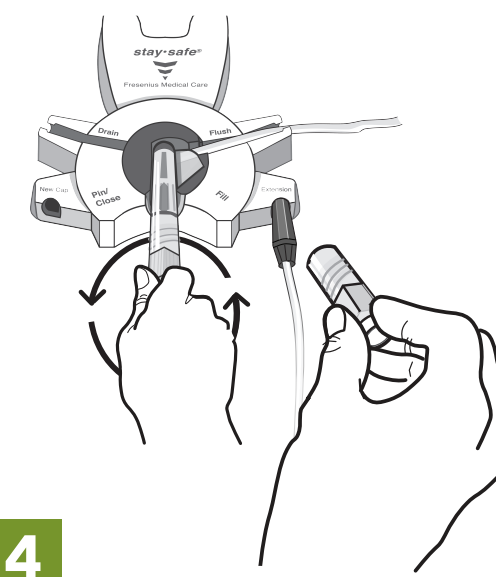
- 1**
- Inserte el conector del PIN en un ángulo de 45 grados en la abertura de la presilla del organizador de stay safe.
 - Presione el conector del PIN para asegurarse de que encaje bien en la presilla del organizador de stay safe.



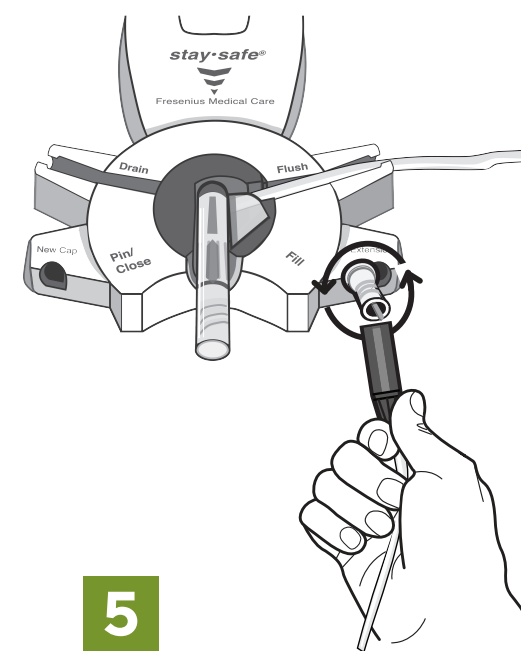
- 2**
- Presione la vía del paciente en el canal para sondas derecho del organizador.



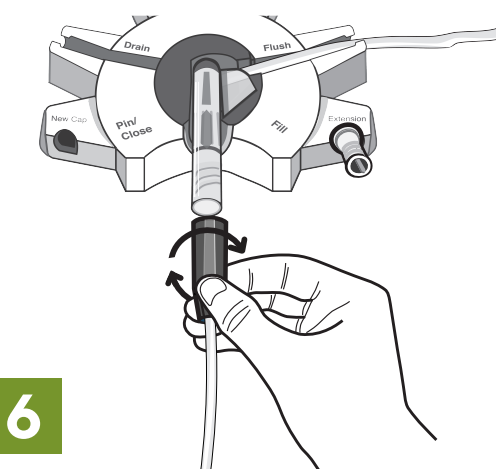
- 3**
- Disponga del conjunto de extensión del catéter para que sea accesible.
 - Asegúrese de que la pinza del conjunto de extensión del catéter esté cerrada.
 - Coloque el extremo del conjunto de extensión del catéter en la ranura derecha del organizador.



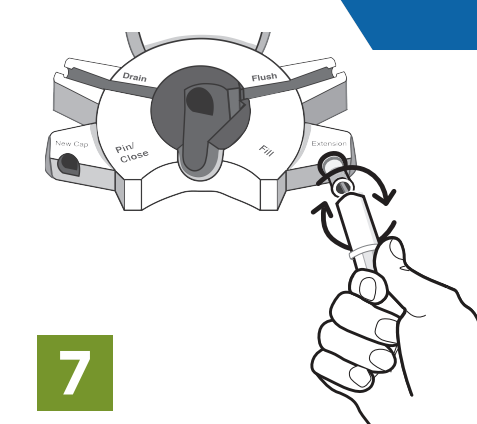
- 4**
- Lávese las manos.
 - Sujetando la superficie plana de agarre, desenrosque la tapa y déjela a un lado.



- 5**
- Desenrosque el conjunto de extensión del catéter de la tapa de stay safe.

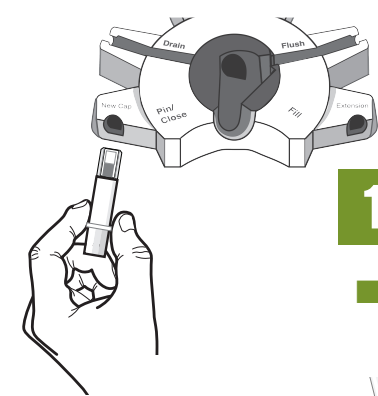


- 6**
- Conecte el conjunto de extensión del catéter al conector del PIN.
 - Abra la pinza azul de la vía del paciente y la pinza blanca del conjunto de extensión del catéter.
 - Retire el conector del PIN del organizador.

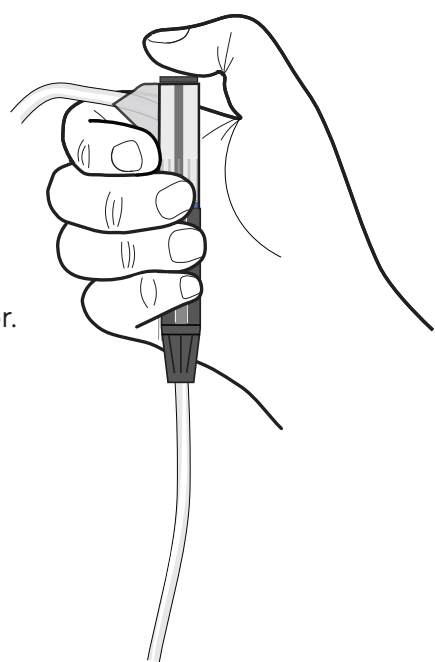


- 7**
- Coloque la tapa en la tapa de stay safe usada y deséchela.
 - Siga los pasos en la pantalla del ciclador para comenzar su tratamiento.
 - No gire ni presione el botón azul del conector del PIN en ningún momento durante el tratamiento, a menos que se lo indiquen.
 - Ahora puede quitarse la mascarilla.

DESCONEXIÓN con la tecnología de PIN de stay•safe®

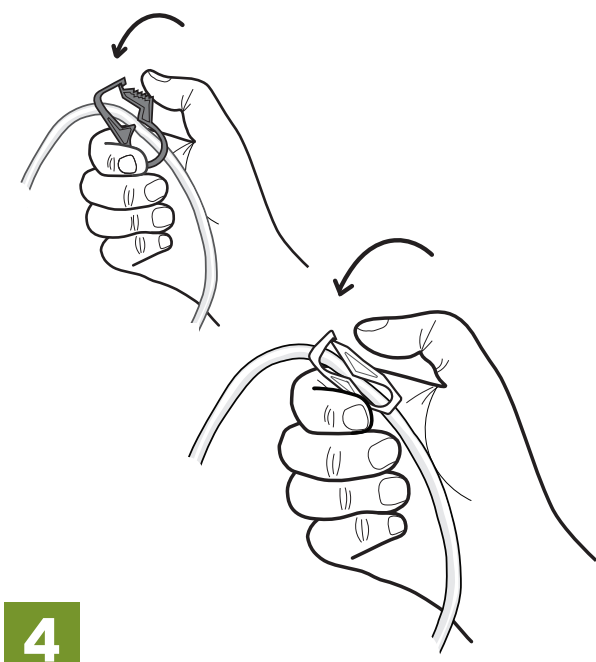


- 1**
- Coloque una nueva tapa de stay safe en la ranura izquierda del organizador.

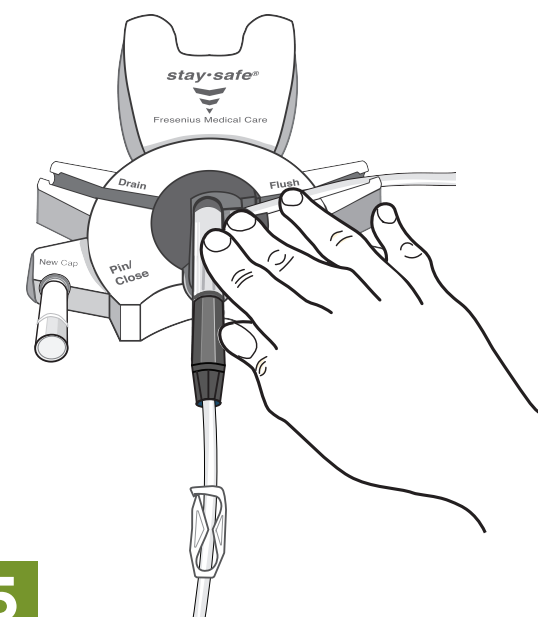


- 2**
- Asegúrese de que la pinza azul de la vía del paciente y la pinza blanca del conjunto de extensión del catéter estén abiertas. Gire el botón azul del conector del PIN en sentido de las agujas del reloj un cuarto de vuelta para desbloquearlo.

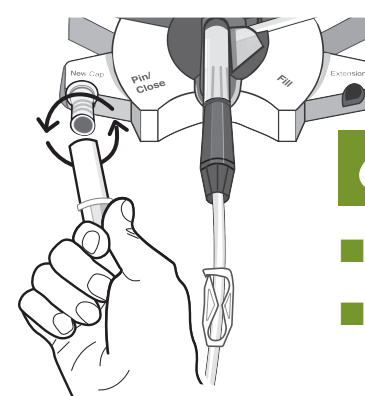
- 3**
- Presione el botón azul para insertar el PIN en el conjunto de extensión del catéter.



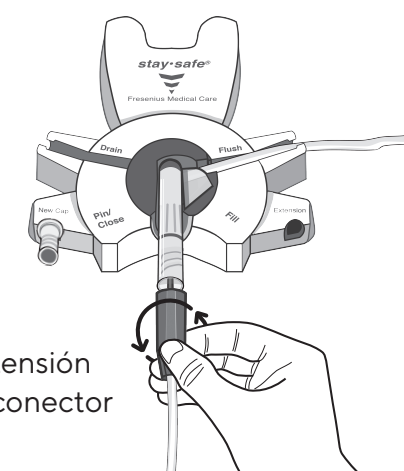
- 4**
- Cierre la pinza azul de la vía del paciente y la pinza blanca del conjunto de extensión del catéter.



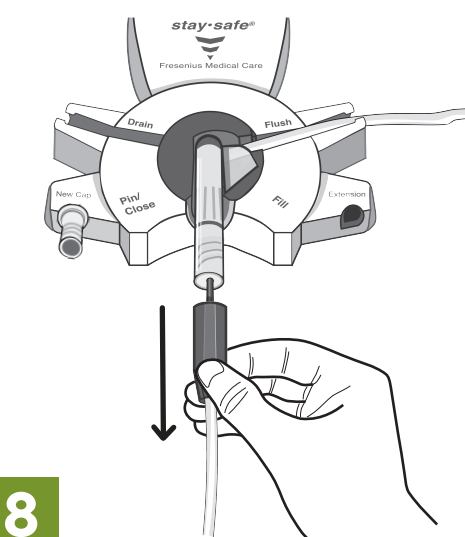
- 5**
- Inserte el conector del PIN conectado al conjunto de extensión del catéter en la presilla del organizador de stay•safe.



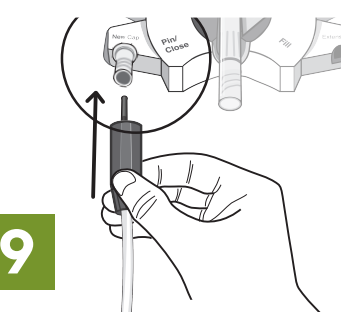
- 6**
- Lávese las manos.
 - Retire la cubierta protectora de la tapa stay safe y déjela a un lado.



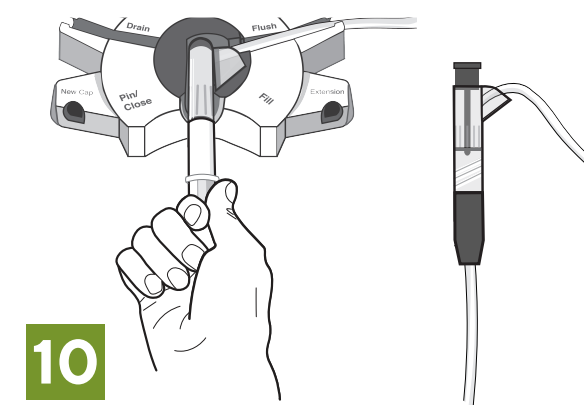
- 7**
- Desenrosque el conjunto de extensión del catéter del conector del PIN.



- 8**
- Extraiga con cuidado el conjunto de extensión del catéter del conector del PIN sin doblar ni torcer el PIN.
 - Sostenga ligeramente el conjunto de extensión del catéter y asegúrese de que el PIN esté a la vista.



- 9**
- Conecte el conjunto de extensión del catéter a la nueva tapa de stay•safe.
 - Presione la tapa de stay•safe mientras gira el conjunto de extensión del catéter hacia la derecha.
 - Retire el conjunto de extensión del catéter de la ranura del organizador. Asegúrese de que la tapa esté ajustada.



- 10**
- Coloque la cubierta protectora de la tapa de stay•safe en el conector del PIN y deséchela.

Lea las Instrucciones de uso para el uso seguro y adecuado de este dispositivo. Para obtener una descripción completa de los peligros, las contraindicaciones, los efectos secundarios y las precauciones, consulte la etiqueta completa en el paquete, en www.fmcna.com.

Indicaciones de uso: Los conectores stay safe para pacientes están diseñados para usarse con un ciclador peritoneal para drenaje e infusión de la solución de DP durante los intercambios en la diálisis peritoneal. Los conectores para pacientes stay safe están indicados para diálisis peritoneal aguda y crónica.

Precaución: La ley federal (EE. UU.) restringe la venta de este dispositivo por orden médica.

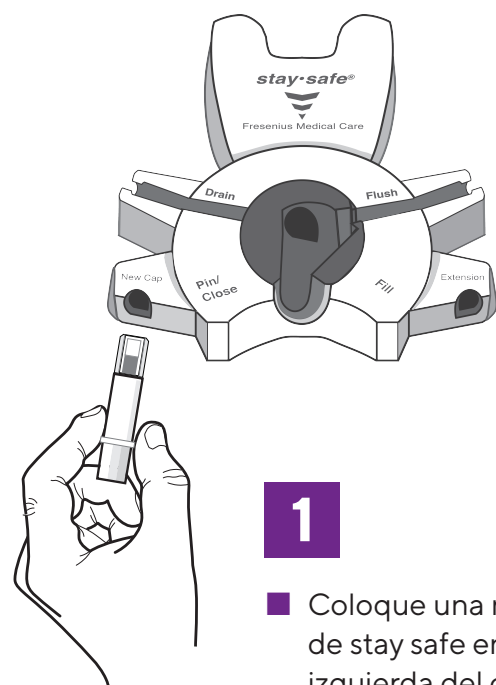
© 2003-2012, 2018, 2020, Fresenius Medical Care, todos los derechos reservados. Fresenius Medical Care y el logotipo del triángulo, Fresenius Renal Technologies y stay safe son marcas comerciales de Fresenius Medical Care Holdings, Inc. o sus compañías afiliadas. Todas las demás marcas comerciales son propiedad de sus respectivos propietarios. P/N 100291-015 Rev C.11/2020

Procedimiento de conexión y desconexión para diálisis peritoneal automatizada (DPA) de stay•safe®

PROCEDIMIENTO DE PAUSA O DESCONEXIÓN NO PLANIFICADA con la tecnología de PIN de stay•safe®

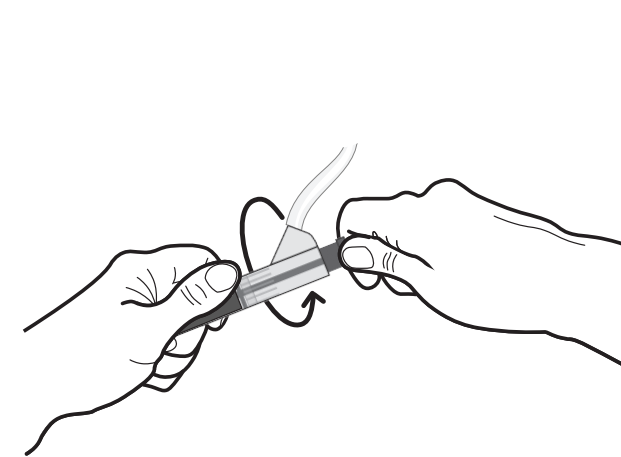
NOTA

- Para realizar una pausa o una desconexión no planificada, asegúrese de tener un ciclador configurado con un conector de PIN doble o un conjunto para varias sondas (multiple tubing segment, MTS) colocado.
- Al desconectar la vía del paciente, asegúrese de que el PIN esté insertado en el conjunto de extensión del catéter.
- Después de la pausa o desconexión, use siempre un nuevo conector del PIN estéril.
- Si tiene preguntas o consultas sobre el ciclador, comuníquese con su enfermero de terapia en el hogar.



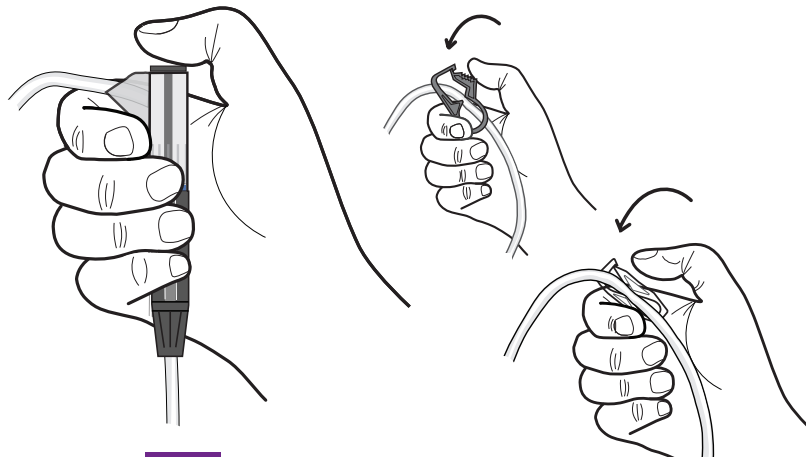
1

- Coloque una nueva tapa de stay safe en la ranura izquierda del organizador.



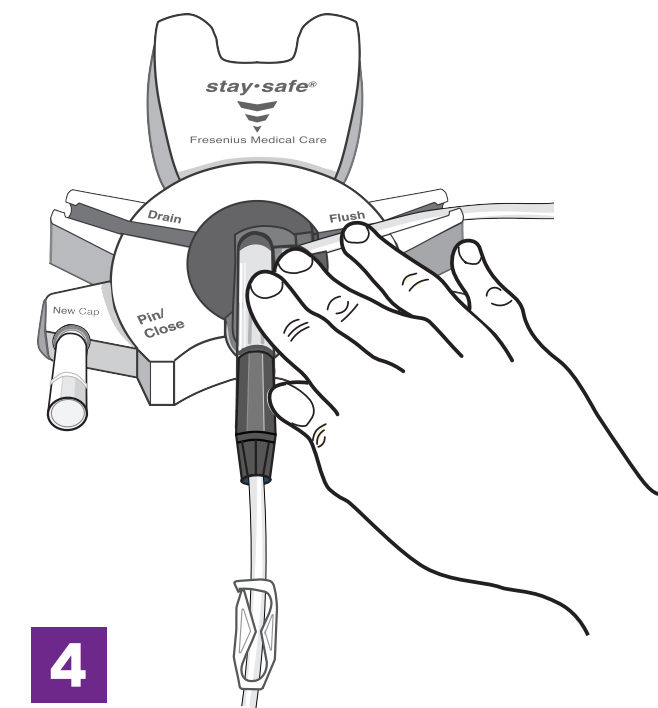
2

- Asegúrese de que la pinza azul de la vía del paciente y la pinza blanca del conjunto de extensión del catéter estén abiertas. Gire el botón azul del conector del PIN en sentido de las agujas del reloj un cuarto de vuelta para desbloquearlo.



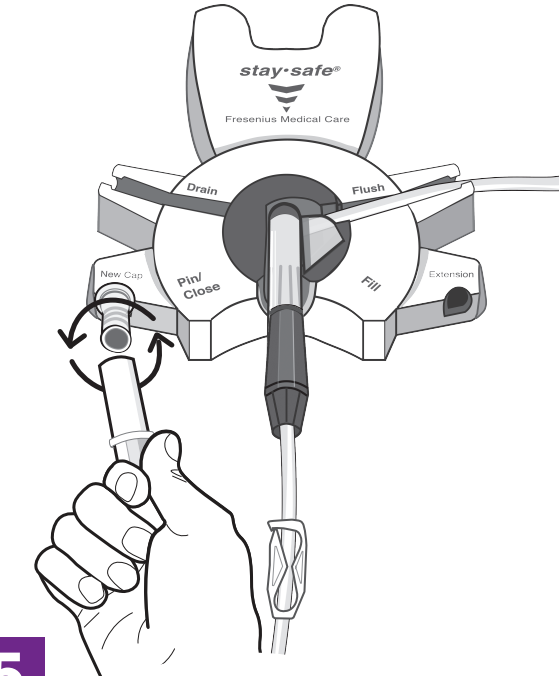
3

- Presione el botón azul para insertar el PIN en el conjunto de extensión del catéter.
- Cierre la pinza azul de la vía del paciente y la pinza blanca del conjunto de extensión del catéter.



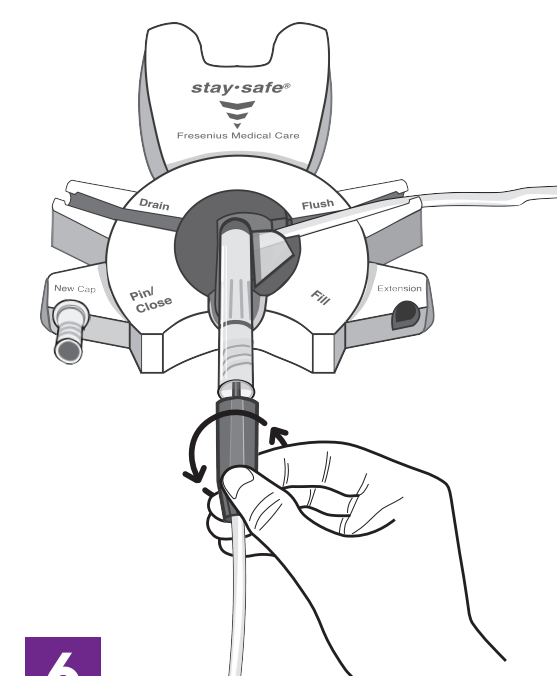
4

- Inserte el conector del PIN conectado al conjunto de extensión del catéter en la presilla del organizador de stay safe.



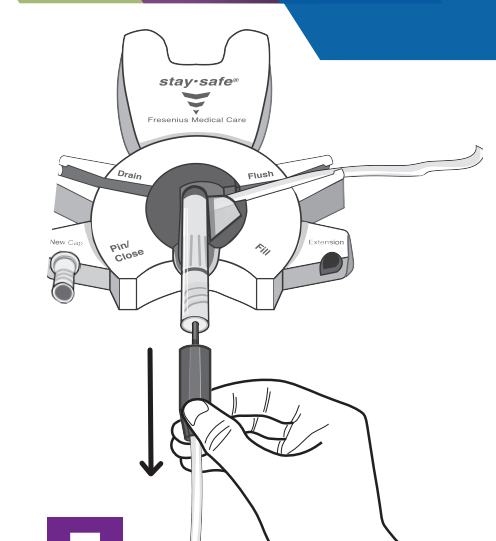
5

- Lávese las manos.
- Retire la cubierta protectora de la tapa stay safe y déjela a un lado.



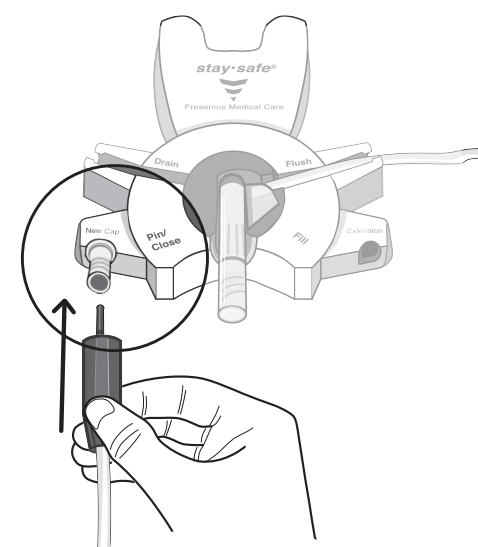
6

- Desensrosque el conjunto de extensión del catéter del conector del PIN.



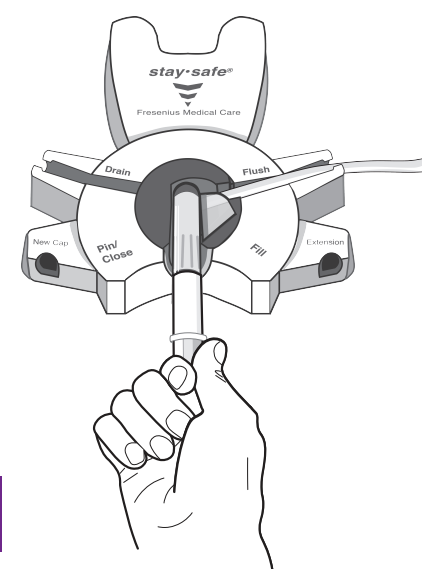
7

- Extraiga con cuidado el conjunto de extensión del catéter del conector del PIN sin doblar ni torcer el PIN.
- Sostenga ligeramente el conjunto de extensión del catéter y asegúrese de que el PIN esté a la vista.



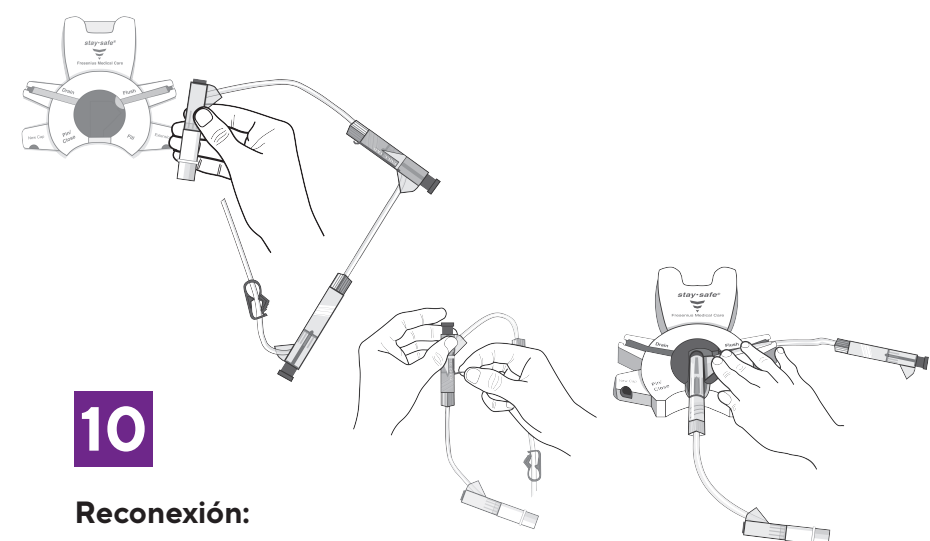
8

- Conecte el conjunto de extensión del catéter a la nueva tapa de stay safe.
- Presione la tapa de stay•safe mientras gira el conjunto de extensión del catéter hacia la derecha.
- Retire el conjunto de extensión del catéter de la ranura del organizador. Asegúrese de que la tapa esté ajustada.



9

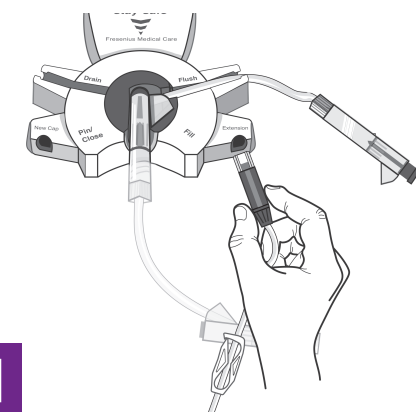
- Coloque la cubierta protectora de la tapa de stay•safe en el conector del PIN.
- Mantenga el conector del PIN usado en el organizador.



10

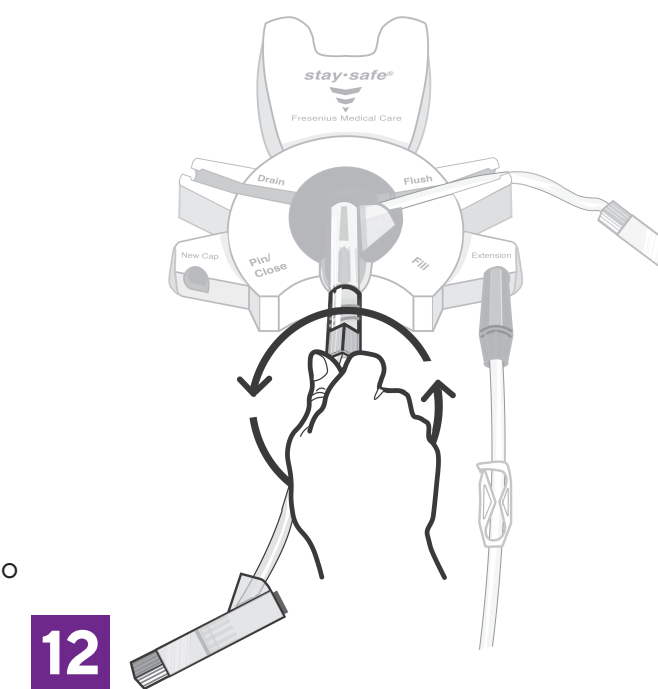
Reconexión:

- Colóquese una mascarilla facial y lávese las manos antes de volver a conectarse al ciclador.
- Retire el conector del PIN usado de la presilla del organizador de stay safe.
- Retire la envoltura del conector del PIN sin usar usando la lengüeta roja para tirar, luego inserte el conector del PIN sin usar en la presilla del organizador de stay safe.



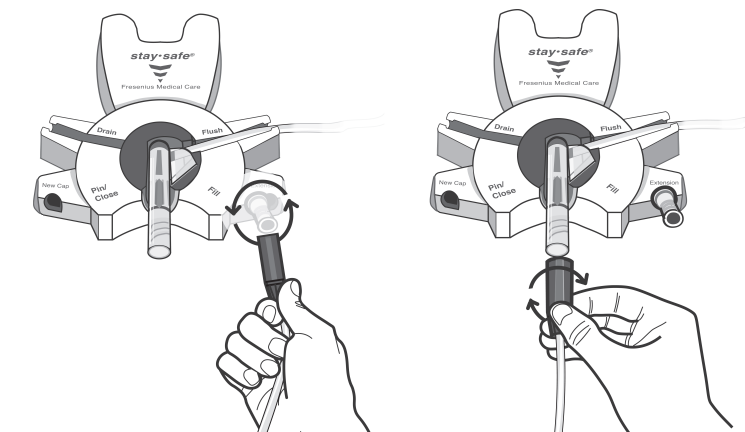
11

- Disponga del conjunto de extensión del catéter para que sea accesible.
- Lávese las manos.
- Asegúrese de que la pinza del conjunto de extensión del catéter esté cerrada.
- Coloque el extremo del conjunto de extensión del catéter en la ranura derecha del organizador.



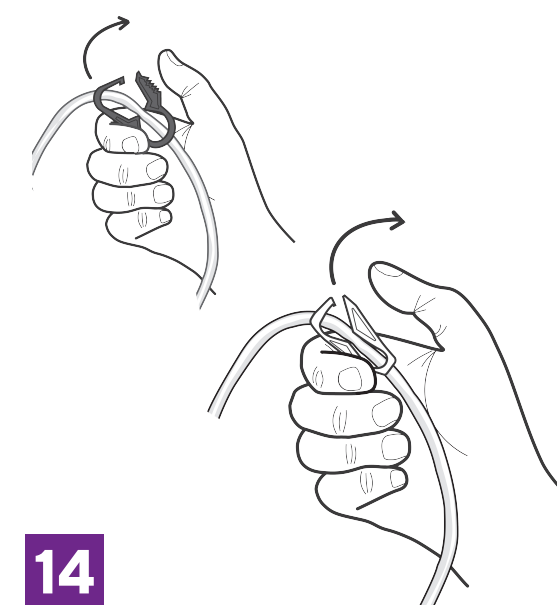
12

- Desensrosque y retire el conector del PIN usado.



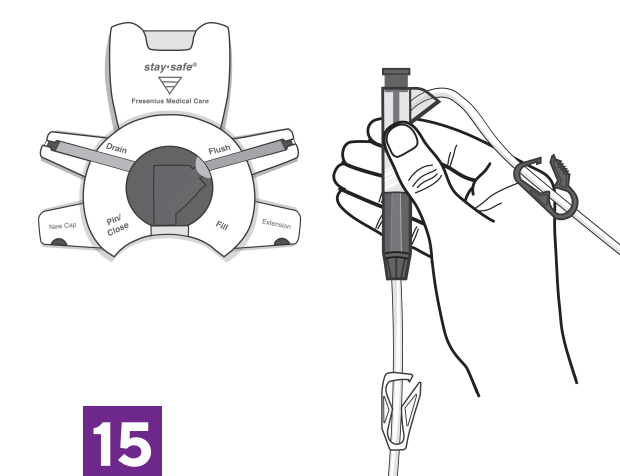
13

- Desensrosque el conjunto de extensión del catéter de la tapa stay•safe y conéctelo al conector del PIN.



14

- Abra la pinza azul de la vía del paciente y la pinza blanca del conjunto de extensión del catéter.



15

- After making this connection, you may remove your mask.
- Remove the PIN connector from the organizer.
- Follow the cyclor's on-screen instructions to resume treatment.